

MANUAL DE INSTALAÇÃO REVEST



Rodapés | Rodameios | Rodatetos | Alizares | Guarnições

Siga os procedimentos abaixo para a correta instalação dos produtos Revest. Esses procedimentos devem ser utilizados para toda linha Revest: Linha Resistente Revest, Lacca Design® Revest e Água Blindage® Revest.

Caso seja necessário entre em contato com o Serviço de Assistência Técnica Revest. Nossa central de atendimento esta preparada para prestar auxilio a revendedores, instaladores e consumidores, esclarecendo dúvidas técnicas, de instalação e auxiliando na aquisição de produtos ou complementos Revest.

Entre em contato:



sac@revest.ind.br

Todas as dúvidas relacionadas aos produtos Revest, reclamações, sugestões, solicitação de treinamento e outras informações devem ser encaminhadas também ao SAC para pronto atendimento.

IMPORTANTE:

Antes de iniciar o procedimento de instalação certifique-se:

1. Que o piso esta nivelado, se necessário corrija.
2. Separe a fiação que será passada no canal especial dos rodapés.
3. Limpe removendo todos os resíduos do piso e da parede onde serão instalados os rodapés, utilizando de preferência pano levemente umedecido e aspirador de pó.
4. Certifique-se de possuir todas as ferramentas necessárias para a instalação.
5. Certifique-se de possuir e utilizar equipamentos de proteção individual. Além das opções tradicionais de instalação com bucha e parafuso ou com prego, indicamos outras duas opções que conferem melhor acabamento auxiliando na estética final da obra.

INSTALAÇÃO COM BUCHA T:

Ferramentas necessárias:



Serra elétrica
1/2 esquadria



Furadeira
de impacto



Lápis grafite
preto



Martelo de
borracha



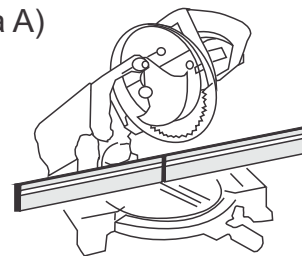
Espátula
de silicone



Trena

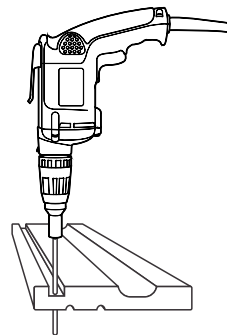
1º Passo: Faça um gabarito com um pedaço de 7 cm do perfil a ser fixado (Figura A). Faça um furo dentro da canaleta transpassando até o outro lado (Figura B). Coloque esse gabarito na parede, no local que será fixado o perfil e marque com um lápis onde será feito o furo (Figura C). Utilize broca de 6mm. Obs.: Utilizar uma bucha a cada 50 cm.

(Figura A)

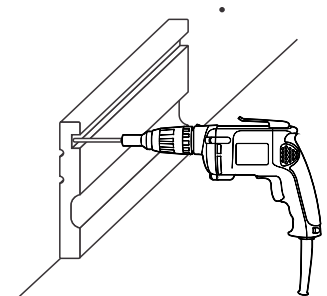


2º Passo: Coloque a bucha no furo de modo que fique a cabeça "T" para fora da parede (Figura D). Encoste o perfil na bucha e pressione até encaixar (Figura E). O perfil deve ficar rente a parede, sem frestas na parede ou no piso (Rodapés por exemplo) minimizando a utilização de massas, silicones e afins. Caso a parede apresente desníveis ou imperfeições, corrigir antes da instalação.

(Figura B)

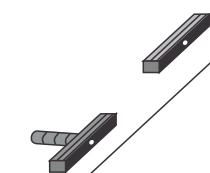


(Figura C)

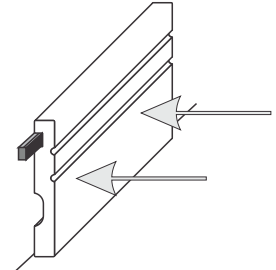


3º Passo: Para as emendas utilize a serra com corte em 45°. Para melhorar o acabamento nas junções recomendamos o uso de massa niveladora na cor do acabamento apenas na junção. O excesso deve ser limpo após a aplicação final (Figura F) com pano.

(Figura D)

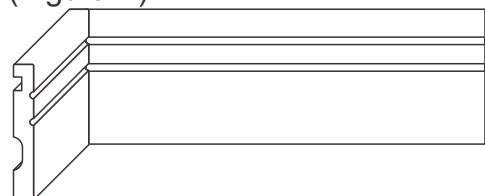


(Figura E)



4º Passo: Todos os produtos Revest já saem de fábrica com acabamento final. Caso sinta a necessidade de mudar a cor do produto com o passar dos anos, recomendamos tinta sintética ou acrílica, utilizando pincel, rolo ou pistola de tinta. Para utilizar tinta com base d'água ou PVA, recomendamos que a última demão seja de verniz.

(Figura F)



INSTALAÇÃO COM COLA:

Ferramentas necessárias:



Serra elétrica
1/2 esquadria



Lápis grafite
preto



Martelo de
borracha

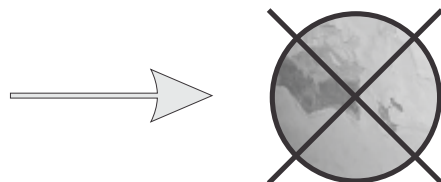


Espátula
de silicone



Trena

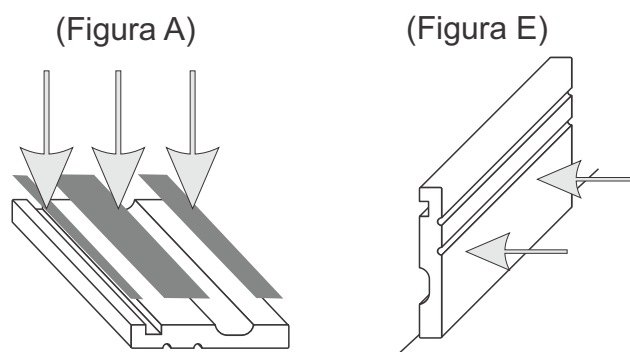
1º Passo: Certifique-se que o reboco da parede não esteja comprometido com infiltração ou outros problemas de umidade que possam interferir na colagem.



Reboco comprometido

2º Passo: Limpe a superfície que irá receber o produto, certificando-se que a área que entrará em contato com a cola esteja livre de poeira.

3º Passo: A superfície deve estar nivelada. Aplique a cola em forma de cordão no produto (Figura A) e faça a união das partes pressionando-as (Figura B). Indicamos para essa aplicação a cola Revest, que garante maior rendimento e acabamento diferenciado (Figura C).



4º Passo: Todos os produtos Revest já saem de fábrica com acabamento final. Caso sinta a necessidade de mudar a cor do produto com o passar dos anos, recomendamos tinta sintética ou acrílica, utilizando pincel, rolo ou pistola de tinta. Para utilizar tinta com base d'água ou PVA, recomendamos que a última demão seja de verniz.

